

حل أسئلة الكتاب

الحاسب وتقنية المعلومات

للصف الأول المتوسط

الفصل الدراسي الثاني

الغبار وطرائق الحماية منه:



شكل (٣-٥) الغبار وانتشاره بكل مكان.

قد يكون البعض حريصاً على منع دخول الغبار للمنزل وإغلاق جميع طرق وصوله، ومع ذلك فإنه يصل، وذلك نظراً لصغر حجم ذراته وانتشارها بكل مكان، شكل (٣-٥).

ويؤثر الغبار على الحاسب بسبب تراكمه، حيث يتلف عمل مكونات الحاسب وملحقاته؛ لأن تراكم الغبار على الأجزاء الداخلية للحاسب أو ملحقاته يسبب ارتفاع حرارتها وتلفها.



شكل (٤-٥) منفاخ الهواء.

طرق الوقاية من الغبار:

١- وضع الحاسب في أماكن بعيدة عن النوافذ لمنع وصول الغبار إليه خاصة في المناطق الصحراوية.

٢- مسح الجهاز والمكونات الخارجية بشكل مستمر بقطعة قماش.

٣- استخدام منفاخ الهواء الخاص بالحاسب والذي يساعد على إزالة الغبار من الأماكن التي يصعب مسحها، شكل (٤-٥).

٤- استخدام الغطاء الخاص بالحاسب لحمايته من الغبار بعد إغلاقه، شكل (٥-٥).



شكل (٥-٥) الغطاء الخاص بالحاسب.

عند استخدامك للحاسب «الوقاية خير من العلاج».



تمارين الدرس



س ١ : ضع كلمة (صح) أمام العبارة الصحيحة أو كلمة (خطأ) أمام العبارة الخاطئة :

١ - المكونات المادية للحاسب هي التي تتعرض للعطل فقط.	(صح)
٢ - تراكم الغبار على مكونات الحاسب وملحقاته يؤدي إلى ارتفاع درجة حرارته.	(صح)
٣ - عند ترك استخدام الحاسب لمدة طويلة يفضل تغطيته.	(صح)

س ٢ : ما هي الأسباب الأساسية لحدوث أعطال الحاسب وملحقاته ؟

- ١- الكهرباء.....
- ٢- الغبار.....
- ٣- الحرارة.....
- ٤- الماء والسوائل.....
- ٥- الاستخدام السيئ للحاسب.....

س ٣ : إذا كنت تسكن بمكان يكثر فيه ارتفاع وانخفاض الكهرباء، فماذا تعمل للحفاظ على سلامة حاسبك؟

- ١- استخدام أجهزة تثبيت الكهرباء.....
- ٢- التأكد من توافق كهرباء المصدر مع مولد الكهرباء في الحاسب.....
- ٣- عدم مشاركة أجهزة أخرى مع الحاسب في مصدر الكهرباء.....

س ٤ : لماذا يُنصح بعدم توصيل أي أجهزة أخرى مع الحاسب في مصدر واحد للكهرباء؟

- للقاية من مشاكل الكهرباء التي تسبب تلف الحاسب.....
-
-

ارشادات للتعامل مع الحاسب



- قد يكون الشخص الذي يستخدم الحاسب سبباً في عطل الحاسب، وإليك بعض الإرشادات التي ينبغي مراعاتها كي تكون مستخدماً مثالياً للحاسب:
- ١- جهاز الحاسب حساس جداً يجب التعامل معه بحذر أثناء حمله ونقله من مكان لآخر حتى لا يتعرض للسقوط.
 - ٢- جهاز الحاسب وملحقاته من الأجهزة الإلكترونية، ولا بد من التعامل معها بعناية ورفق حتى لا تتأثر وتتوقف عن العمل.
 - ٣- استخدام ورق غير مناسب مع الطابعة يؤدي إلى تعطلها.
 - ٤- تعرّض أقراص التخزين (القرص المرن، القرص الضوئي) لأشعة الشمس والحرارة العالية يؤدي إلى تلفها، لذلك ينبغي إبعادها عن مصادر الحرارة.

نشاط - تعاون مع زملائك بذكر الإرشادات التي ينبغي مراعاتها كي تقي - بإذن الله - مكونات الحاسب التالية من الأعطال:



لوحة المفاتيح:

تغطي لوحة المفاتيح بغطاء سليكون جلد مطاط ومرن يحافظ عليها من الأعطال والتلف.

الفأرة:

تفادي وقوعها على الأرض أو ارتطامها بسطح المكتب.

الشاشة:

تفادي لمس الشاشة باستمرار أو وقوع ماء عليها وتنظيفها باستمرار حتى لا تتسخ.

الطابعة:

استخدام الورق المناسب لها لتفادي تعطلها.

الأقراص المرنة والضوئية:

يجب إبعادها من مصادر الحرارة لأن أشعة الشمس ودرجة الحرارة العالية تؤدي إلى تلفها.



تمارين الحرس



س ١ : ضع كلمة (صح) أمام العبارة الصحيحة أو كلمة (خطأ) أمام العبارة الخاطئة :

١- ارتفاع حرارة الحاسب يؤدي إلى تلفه أو أجزاء منه.	(صح)
٢- ينصح باستخدام منفاخ الهواء لإزالة الغبار من لوحة المفاتيح.	(صح)
٣- غسل الحاسب بالماء يساعد على تنظيفه.	(خطأ)
٤- تلف البيانات التي في القرص المرن قد يكون سببها حرارة أشعة الشمس.	(خطأ)

س ٢ : كيف تحمي ملحقات حاسبك من خطر الحرارة؟

١- وضع الحاسب في مكان بعيد عن الحرارة.....

٢- التأكد من أن حرارة الغرفة التي يوضع بها الحاسب معتدلة.....

س ٣ : إذا وجدت شاشة حاسبك قد اتسخت، كيف تقوم بتنظيفها؟

مسحها جيدا وإزالة الغبار من على الأماكن التي يصعب الوصول إليها بالمنفاخ.....

نشاط الوحدة

من خلال دراستك لهذه الوحدة، قُم بإعداد نشرة توجيهية لزملائك الطلاب حول المحافظة على أجهزة الحاسب.



الوحدة السادسة

الطباعة باللمس



تمارين الدرس



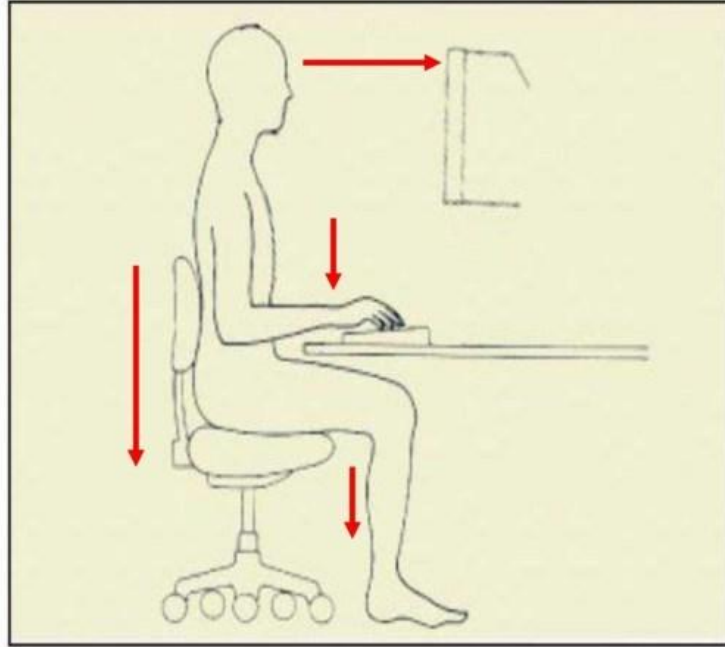
س ١ : ضع كلمة (صح) أمام العبارة الصحيحة وكلمة (خطأ) أمام العبارة الخاطئة :

١- يكون اتجاه النظر عند الطباعة باللمس إلى لوحة المفاتيح بدلاً من الورقة.	(خطأ)
٢- الإرهاق والملل أثناء الطباعة من أسباب الجلسة الغير سليمة.	(صح)
٣- يجب وضع الحاسب في مكان هادئ وإضاءة مناسبة.	(صح)

س ٢ : أيهما تفضل للكتابة، الطباعة باللمس أم الكتابة بالقلم؟ ولماذا؟

..... أفضل الطباعة باللمس لأنها:
..... سريعة. - دقيقة. - تتميز بقلّة الإجهاد.
.....

س٣: أمامك شخص يجلس على الحاسب. وضح على الرسم الأمور التي يجب مراعاتها للجلسة الصحيحة أثناء الطباعة على الحاسب؟



- ١- اضبط ارتفاع الطاولة والكرسي والصق ظهرك في مسند الكرسي.
- ٢- اجعل ذراعيك على جانبي جسمك بالوضع الطبيعي دون الحاجة إلى رفعهما.
- ٣- استخدم كلتا يديك في الكتابة.
- ٤- اجعل لوحة المفاتيح والشاشة في المكان المناسب بحيث تصل اليدين إلى لوحة المفاتيح بسهولة وتكون الشاشة في مستوى النظر.



تمارين الدرس



س ١: هل يمكن كتابة عبارة باللغة الإنجليزية تحتوي على حروف صغيرة وكبيرة؟ كيف يتم ذلك؟

نعم يمكن عن طريق مفتاح **caps lock**.

س ٢: ما الفرق بين مفتاح **Back Space** ومفتاح **Delete**؟

Backspace: يقوم بحذف الرمز أو الحرف الذي يسبق المؤشر.

Delete: يقوم بحذف الرمز أو الحرف الذي يلي المؤشر.

س ٣: اكتب الرقم المناسب للعمود (أ) من العمود (ب):

م	العمود (ب)
١	يستخدم لتغيير اللغة.
٢	يستخدم مع المفاتيح الأخرى لتنفيذ بعض الأوامر الخاصة.
٣	يقفز بالمؤشر عدداً ثابتاً من الخانات، ويستخدم في الجداول وتنسيق الفقرات.
٤	يستخدم لإدخال الأوامر إلى الجهاز، أو الانتقال إلى فقرة جديدة.
٥	يستخدم عند طباعة الأحرف الكبيرة باللغة الإنجليزية.

م	العمود (أ)
٣	مفتاح Tab
٥	مفتاح Caps Lock
١	مفتاحا (Alt+Shift)
٢	مفتاح Ctrl
٤	مفتاح Enter

تمارين الدرس



س ١ : أجب بكلمة (صح) أمام العبارة الصحيحة، وكلمة (خطأ) أمام العبارة الخاطئة فيما يلي:

١- يستخدم الحاسب في التعليم لحفظ بيانات الطلاب والمعلمين فقط.	(×)
٢- يمكن إجراء بعض التجارب العملية الخطرة بواسطة الحاسب.	(✓)
٣- الحاسب يساعدك على تعلم الدروس بشكل مفيد وخاصة في المنازل وذلك من خلال الأقراص المدمجة.	(✓)
٤- يساعد الحاسب في إجراء العمليات الجراحية المعقدة.	(×)

س ٢ : وضح كيف يمكن استخدام الحاسب في المنزل.

- ١- استخدام الانترنت للتواصل مع الأصدقاء.....
 - ٢- قدمت ألعاب الحاسب المتعة والترفيه في المنزل.....
- س ٣ : بناءً على تطور الحاسب وتوسع استخدامه في مجال التعليم، اذكر خمساً من استخداماته.

- ١- التعلم والحصول على معلومات أوفر من خلال الانترنت.
- ٢- حفظ بيانات الكتب في المكتبة وسهولة البحث عنها.
- ٣- عرض الدروس التعليمية على شاشات العرض المختلفة.
- ٤- حفظ بيانات المعلمين والطلاب والموظفين.
- ٥- طباعة كشوف الأسماء وتقارير الطلاب.

س ٤ : في حالة وجود تجربة ما ، وهذه التجربة تعتبر خطيرة في حال القيام بها ، وخيرت ما بين استخدامها على الطبيعة أو على الحاسب، أيهما تختار؟ ولماذا؟
الطريقة المختارة : على الطبيعة. على الحاسب.
السبب : أن الحاسب أكثر أماناً من الطبيعة وأدق في النتائج.....

س ٥ : لا بد وأنك قمت بزيارة لأحد المراكز الصحية، اذكر ثلاثة من استخدامات الحاسب التي رأيتها.
أ- حفظ بيانات الموظفين والمرضى.....
ب- ... المساعدة في إجراء العمليات الحسابية المعقدة.....
ج- ... التحكم بالأجهزة الطبية وغرف العناية المركزية.....



الدرس الثاني

الحاسب في حياتنا (٢)



أريد أن أتعلم

◀ بعض استخدامات الحاسب في المجالات الإدارية والمكتبية.

◀ بعض استخدامات الحاسب في المجالات الهندسية والتخطيط.

◀ بعض استخدامات الحاسب في المجالات الصناعية.

◀ بعض استخدامات الحاسب في المجالات

الاقتصادية والمصارف المالية.

◀ بعض استخدامات الحاسب في مجال الطيران المدني.

◀ بعض استخدامات الحاسب في المجالات العسكرية

والأمنية.



تمارين الدرس



س ١ : اكتب الرقم المناسب للعمود (أ) من العمود (ب) :

م	العمود (ب)	م	العمود (أ)
١	كشف بصمات السارق للقبض عليه بعد كشف هويته من خلال بصماته.	٣	المجال الطبي والصحي.
٢	طباعة الخطابات والتقارير.	٦	المجال الصناعي.
٣	متابعة نبضات القلب وإصدار النتائج والحالة للمريض.	١	المجال الأمني.
٤	إجراء التجارب في مادة العلوم على شاشة الحاسب.	٢	المجال الإداري.
٥	تصميم مخطط مسجد لتنفيذه بإحدى شركات الإنشاء والإعمار.	٥	المجال الهندسي.
٦	التحكم في أجهزة التصنيع.	٤	المجال التعليمي.

س ٢ : اذكر استخدام الحاسب في المصارف البنكية .

- ١- إيداع المبالغ في الحساب والسحب والتحويل.....
- ٢- معرفة الأرباح والخسائر في الشركات.....
- ٣- التعامل مع الأسهم الاستثمارية بيعاً وشراءً.....

س ٣ : توجد رحلات جوية عديدة وكثيرة ولا يوجد لها طرق معبدة في الجو مثل مسارات وطرق السيارات، ومع ذلك فحوادث اصطدامها قليلة خصوصاً في مدرج المطار، بعد قدرة المولى - عز وجل -، ما السبب في ذلك؟

- السبب
- ١- نظام حجز وبيع التذاكر للمسافرين
 - ٢- تسجيل المعلومات الخاصة بالرحلات الجوية
 - ٣- الاستعلام عن الرحلات والحجز من خلال الانترنت
 - ٤- تنظيم العمليات الجوية كالإقلاع والهبوط



نشأه الوءءة

قءمء ءقءررءاً مفصلاً عن اسءءءءام الءاسب فء
المءرسة، موضءاً مءالاء اسءءءءام الءاسب
من قبل الطالب والمعلم والإءارة.



المصطلحات

المصطلح	المرادف باللغة العربية
Computer	الحاسب
Personal Computer	الحاسب الشخصي
Workstation	حاسب محطة العمل
Mainframe	الحاسب المركزي
Server Computer	الحاسب الخادم
Hardware	المكونات المادية
Software	المكونات البرمجية
Input Units	وحدات الإدخال
Interface Unit	وحدة التوصيل
Memory Unit	وحدة الذاكرة
Central Processing Unit	وحدة المعالجة
Storage Unit	وحدة التخزين
Out put Units	وحدات الإخراج
Mouse	الفأرة
Key Board	لوحة المفاتيح
Scanner	الماسح الضوئي
Digital Camera	الكاميرا الرقمية
Microphone	اللاقط الصوتي (المايكروفون)
Joy Stick	عصا الألعاب
Bar Code Reader	قارئ الأعمدة
Hard Disk	القرص الصلب

